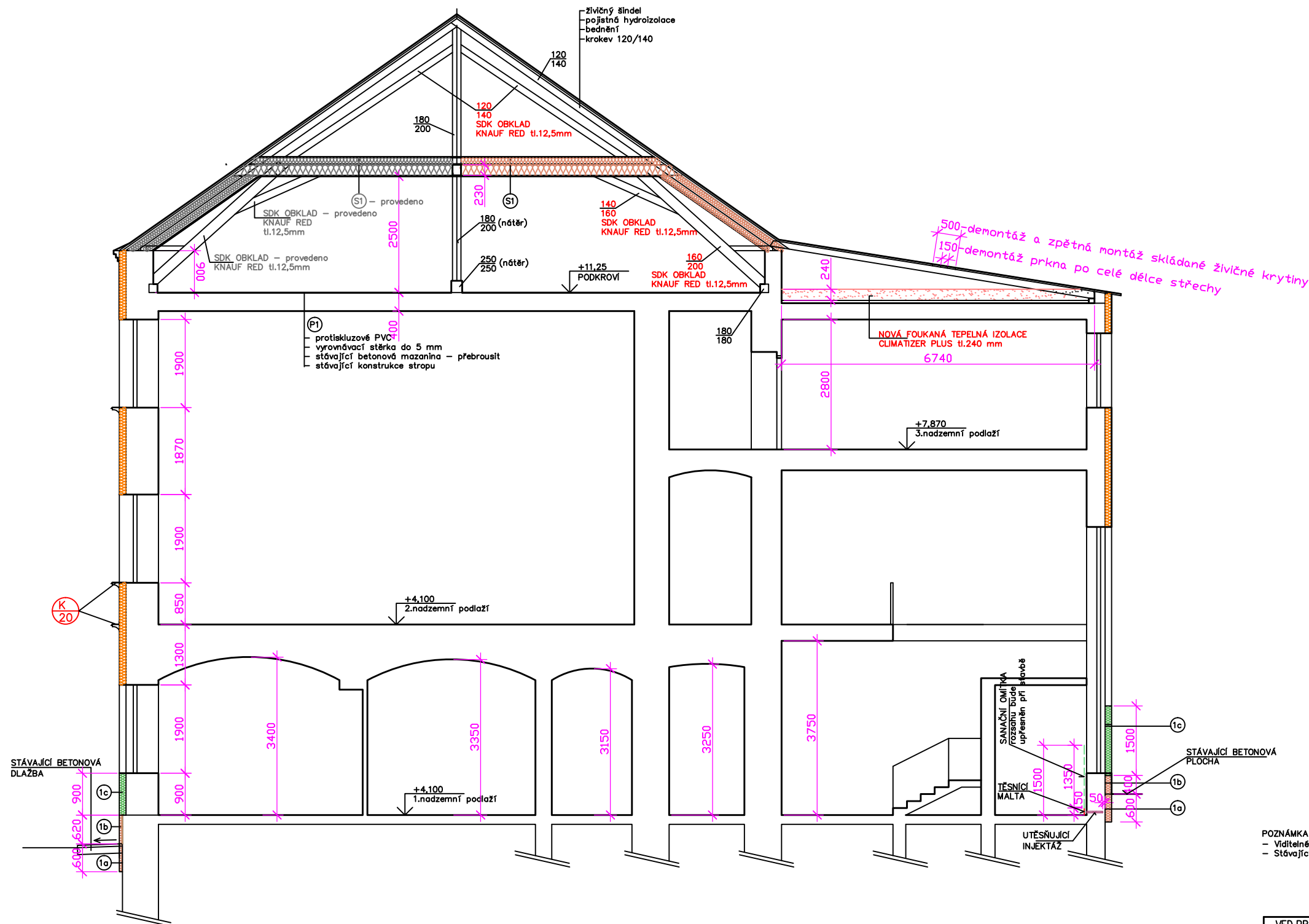


ŘEZ A-Á



- (S1)
- prkna na sraz tl.24mm
 - minerální vata tl.260 mm
 - vata ve dvou vrstvách
 - parotěsná zábrana
 - SDK deska požární tl.15mm
- (S2)
- nová geotextíle
 - nové zateplení
 - 160+100 mm minerální vaty ... 260 mm
 - nová prkna na sraz tl.24mm
 - stávající trám 160x200
 - nový SDK pohled mezi trámy + obklad trámů :
 - ocelová spodní konstrukce v jedné rovině
 - parotěsná zábrana
 - SDK deska požární tl.15mm
- (S3)
- nová geotextíle
 - nové zateplení
 - 160+100 mm minerální vaty ... 260 mm
 - nová prkna na sraz tl.24mm
 - stávající trám 160x200
 - nový SDK pohled pod trámy :
 - ocelová spodní konstrukce v jedné rovině
 - parotěsná zábrana
 - SDK deska požární tl.15mm
- (1a) – STÁVAJÍCÍ ZDIVO OČISTIT DO VÝŠE MIN.0,5 m NAD TERÉN
- nesoudržné spáry proškábnout
- MINERALIZAČNÍ NÁSTRÍK
 - KOTVÍCÍ MŮSTEK
 - TĚSNÍCÍ MALTA – vyrovnání do líce zdiva
 - HYDROIZOLAČNÍ MINERÁLNÍ MODIFIKOVANÁ STĚRKA 2 x
 - tloušťka vyzrálé stěrky min.4 mm
 - EXTRUDOVANÝ POLYSTYREN TL.200 mm
 - NOPOVÁ FÓLIE S NAKAŠIROVANOU GEOTEXTILIÍ
- (1b) – STÁVAJÍCÍ ZDIVO OČISTIT DO VÝŠE MIN.40 cm NAD TERÉN NEBO 0,8 m NAD ÚROVEŇ NEJVYŠŠÍCH VLHKOSTNÍCH PROJEVŮ
- nesoudržné spáry proškábnout
- MINERALIZAČNÍ NÁSTRÍK
 - KOTVÍCÍ MŮSTEK
 - TĚSNÍCÍ MALTA – vyrovnání do líce zdiva
 - HYDROIZOLAČNÍ MINERÁLNÍ MODIFIKOVANÁ STĚRKA 2 x
 - tloušťka vyzrálé stěrky min.4 mm
 - EXTRUDOVANÝ POLYSTYREN tl.200 mm
 - SOKLOVÁ OMÍTKA
- (1c) – STÁVAJÍCÍ ZDIVO OČISTIT DO 0,8 m NAD ÚROVEŇ NEJVYŠŠÍCH VLHKOSTNÍCH PROJEVŮ
- nesoudržné spáry proškábnout
- SANAČNÍ PODHOZ
 - JÁDROVÁ LEHCENÁ VYROVNÁVACÍ OMÍTKA
 - SANAČNÍ ARMOVANÁ OMÍTKA
 - PRODYŠNÝ ZATEPLOVACÍ SYSTÉM NA BÁZI ŠEDÉHO POLYSTYRENU tl.200 mm

POZNÁMKA

- Viditelné dřevěné prvky budou opatřeny nátěrem (barevné řešení bude upřesněno při stavbě).
- Stávající oplechované římsy budou po provedení fasády opětovně oplechovány titanzinkem.

- (P2) – protisklizové PVC lepené
 - stávající betonová mazanina
 - stávající konstrukce podlahy
- (P3) – protisklizové PVC lepené s třídou reakce na oheň Bfl–Cfl
 - stávající betonová mazanina
 - stávající konstrukce podlahy
- (P4) – protisklizové dlažba lepená
 - hydroizolační stěrka
 - stávající betonová mazanina

| | | | | |
|---|----------------------------|---------------|---|---------------|
| VED.PROJEKTU | PROJEKTANT | KONTROLOVAL | Projekt PROJEKTY STAVEB tel.:412 532 582 HORSKÁ 825/15, 40501, DĚČÍN 2 | |
| | Ing.M.Bezděková | Václav Kortus | | |
| | | | | |
| INVESTOR | Statutární město Děčín | | FORMÁT | 8 A4 |
| MÍSTO STAVBY | st.p.č.723/1 k.ú. Podmokly | | DATUM | 2/2023 |
| OBJEKT DDM, Teplická 344/38, Děčín IV – Podmokly ZATEPLNÍ, ÚPRAVY PODKROVÍ A VENKOVNÍCH PROSTOR–dokončení PD | | | ÚČEL | DSP |
| | | | MĚŘÍTKO | 1 : 50 |
| | | | Č. ZAKÁZKY | 726/23 |
| | | | Č. ARCHIVNÍ | 726/23 |
| | | | ČÍSLO KOPIE | ČÍSLO VÝKRESU |
| ŘEZ A–A | | | | 6 |